

## 香蕉病蟲害整合性管理技術

行政院農業委員會 種植物防疫檢疫局

植物防疫諮詢專線：0800-069-880

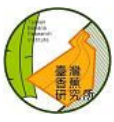
作者：台灣香蕉研究所 蘇慶昌

### 田間管理作業流程（香蕉嵌紋病）

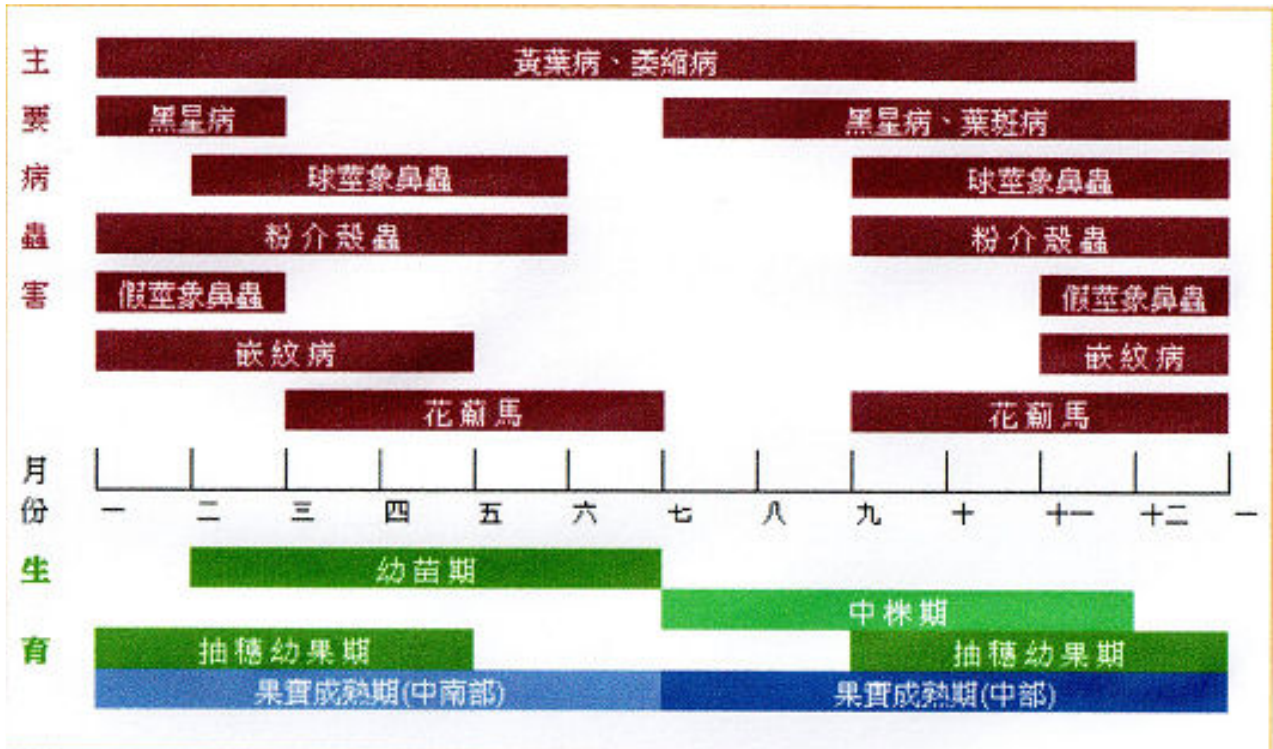
1. 作物關鍵病蟲害發生及防治時期：每年9月份至隔年4月份，定植於田間之香蕉健康組織培養苗易遭受帶毒性蚜蟲傳播香蕉嵌紋病害，因此，於此時間栽種之組培苗前三個月為重要防治時期。
2. 慎選種苗來源：採用本所以酵素標誌抗體法（ELISA）檢測技術生產之無毒化香蕉健康組織培養種苗或以優質吸芽種植。
3. 採行綜合防治技術有效降低感染源，防治香蕉嵌紋病之發生
  - （1）蕉苗定植初期宜建立噴灌設施。
  - （2）禁止蕉苗與豆、瓜類及茄科作物間作或鄰作。
  - （3）新地種植蕉苗時，宜使用銀色反光塑膠布覆蓋植畦。
  - （4）加強雜草防除及每週噴施一次如40.64%加保扶水懸劑850~1,000倍液之蚜蟲防治藥劑，連續噴施3個月。
  - （5）迅速拔除病株，補植吸芽苗。
4. 示範觀摩會執行成效（二張圖片）及成本效益  
綜合防治處理蕉株，一般發育良好，成活率高達90%以上；同一時間蕉農自行管理栽培對照蕉區（毗鄰綜合防治處理區）種植兩個月後，蕉苗嵌紋病達90%以上（如表一）。

表一 組織苗綜合防治處理區與對照區香蕉嵌紋病罹病率之比較

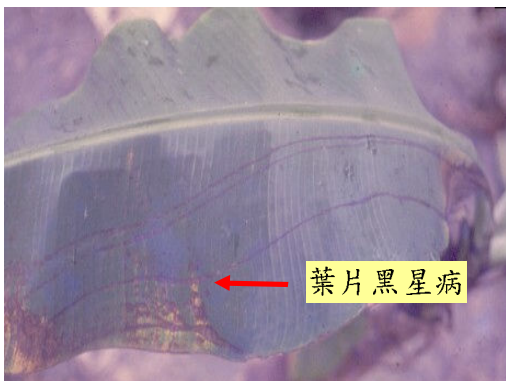
處理	種植株數 (株)	發病株數 (株)	罹病率 (%)
處理區	576	28	4.9
對照區 (未處理)	583	534	91.6



香蕉關鍵病蟲害發生及防治時期

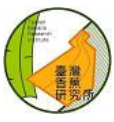


香蕉嵌紋病危害蕉株病徵。



香蕉黑星病危害果實及葉片情形。





香蕉黃葉病危害蕉株情形。



香蕉花薊馬危害果實造成果皮上產生卵斑及水銹斑。



綜合防治處理區



蕉農一般栽培管理區